




Inspiron 24 3000

Namestitev in tehnični podatki

Model računalnika: Inspiron 24-3464
Regulativni model: W12C
Regulativni tip: W12C006



Opombe, svarila in opozorila

-  **OPOMBA:** OPOMBA označuje pomembne informacije, s katerimi lahko izboljšate učinkovitost izdelka.
 -  **POZOR: PREVIDNO** označuje možnost poškodbe strojne opreme ali izgube podatkov in vam svetuje, kako se izogniti težavi.
 -  **Opozorilo: OPOZORILO** označuje možnost poškodb lastnine, telesnih poškodb ali smrti.
-

© 2016 Dell Inc. Vse pravice pridržane. Ta izdelek je zaščiten z ameriški (ZDA) in mednarodnimi zakoni o avtorskih pravicah ter intelektualni lastnini. Dell in logotip Dell sta blagovni znamki družbe Dell Inc. v Združenih državah Amerike in/ali v drugih pristojnostih. Vse druge znamke in imena, omenjene v tem dokumentu, so lahko blagovne znamke ustreznih družb.


2016 - 09

Rev. A00

Kazalo

Namestitev računalnika.....	4
Pogledi.....	10
Spredaj.....	10
Levo.....	11
Desno.....	12
Zadaj.....	13
Nagib.....	14
Slikarsko stojalo.....	14
Stojalo s podstavkom.....	15
Tehnični podatki.....	16
Mere in teža.....	16
Informacije o sistemu.....	16
Pomnilnik.....	17
Vrata in priključki.....	17
Komunikacije.....	17
Grafična kartica.....	18
Audio.....	18
Pri skladiščenju.....	18
Bralnik pomnilniške kartice.....	18
Zaslon.....	19
Kamera.....	19
Stojalo.....	19
Napajalnik.....	20
Računalniško okolje.....	20
Iskanje pomoči in stik z družbo Dell.....	21
Viri samopomoči.....	21
Stik z družbo Dell.....	22

Namestitev računalnika

 **POZOR:** Računalnik položite na ravno, mehko in čisto površino, da preprečite praskanje zaslona.

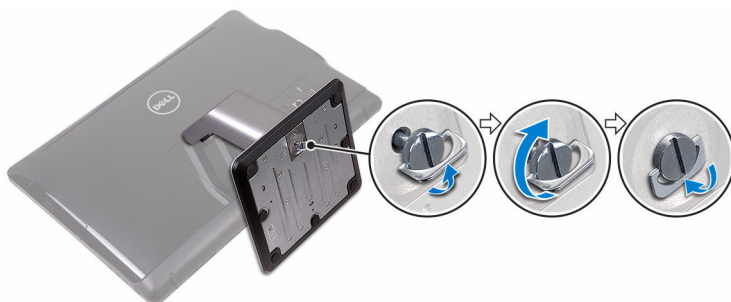
1 Namestite stojalo.

Stojalo s podstavkom

a) Dvignite stojalo in pritrдите podnožje.



b) Privijte zaskočni vijak, s katerim je podnožje pritrjeno na stojalo.



Slikarsko stojalo

Dvignite stojalo.

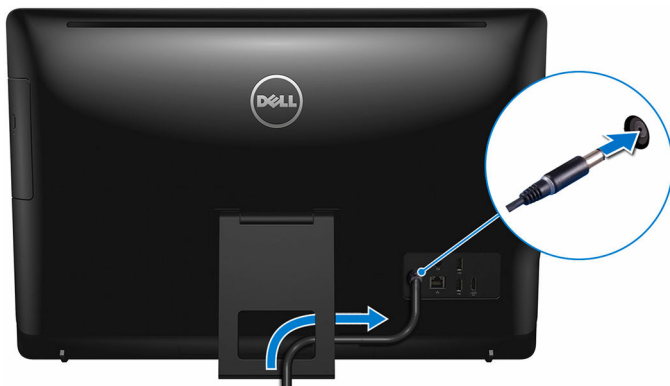


2 Namestite tipkovnico in miško.

Navodila najdete v dokumentaciji, ki je bila priložena tipkovnici in miški.

- 3 Napajalni kabel napeljite skozi vodilo na stojalo in priključite napajalnik.

Slikarsko stojalo



Stojalo s podstavkom



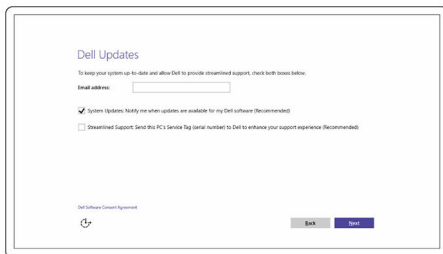
4 Pritisnite gumb za napajanje.



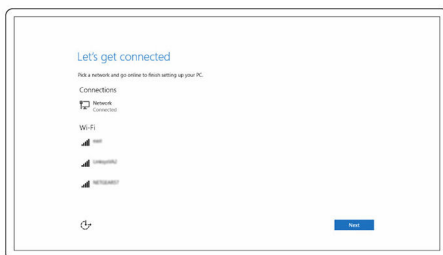
5 Končajte namestitev operacijskega sistema.

Za Windows:

a) Omogočite Dellove posodobitve.

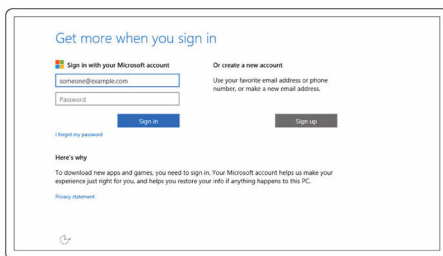


b) Vzpostavite povezavo z omrežjem.



OPOMBA: Če se povezujete v zaščiteno brezžično omrežje, ob pozivu vnesite geslo za dostop do brezžičnega omrežja.

c) Vpišite se v Microsoftov račun ali ustvarite lokalni račun



Za Ubuntu:

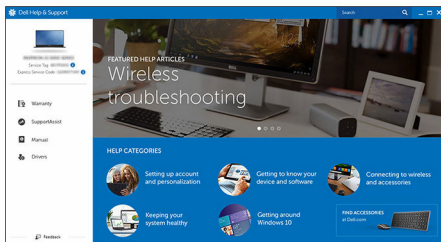
Sledite navodilom na zaslону in zaključite namestitev.

6 Poiščite programe Dell v sistemu Windows.



Registrirajte svoj računalnik

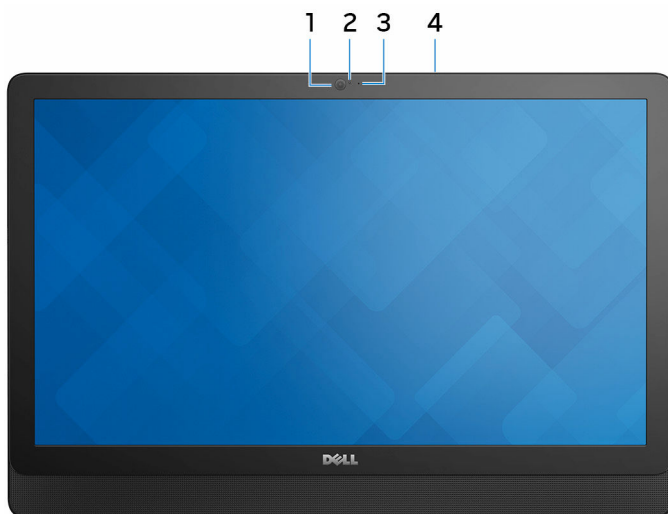
Dell Help & Support (Podpora in pomoč Dell)



SupportAssist — Preglejte in posodobite svoj računalnik

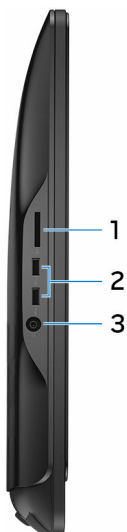
Pogledi

Spredaj



- 1 Kamera**
Omogoča vam videoklepet, fotografiranje in snemanje videoposnetkov.
- 2 Lučka za stanje kamere**
Sveti, ko je kamera v uporabi.
- 3 Mikrofon (model z zaslonom, ki ni na dotik)**
Zagotavlja digitalni vhod za zvok za snemanje zvoka, glasovne klice in podobno.
- 4 Mikrofon (model z zaslonom na dotik)**
Zagotavlja digitalni vhod za zvok za snemanje zvoka, glasovne klice in podobno.

Levo



- 1 Bralnik pomnilniške kartice**
Bere s pomnilniških kartic in zapisuje nanje.
- 2 Vrata USB 3.0 (2)**
Priključite zunanje naprave, kot so naprave za shranjevanje in tiskalniki. Omogočajo hitrost prenosa podatkov do 5 Gb/s.
- 3 Vrata za slušalke**
Priključite slušalke ali slušalke z mikrofonom (kombinacija slušalk in mikrofona).

Desno



1 Optični pogon (izbirno)

Za branje CD-jev in DVD-jev ter zapisovanje nanje.

2 Gumba za nastavitev svetlosti zaslona (2)

Pritisnite ga za povečanje oz. zmanjšanje svetlosti zaslona.

3 Gumb za izbor vhodnega vira

Pritisnite ga, da izberete vhodni videovir.

4 Gumb za vklop/izklop

Vklopi računalnik ali spremeni stanje napajanja računalnika.

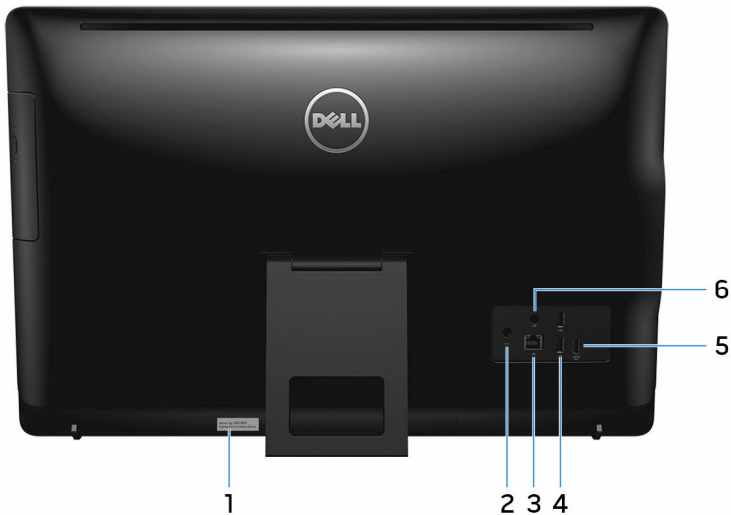
Pritisnite ga za preklop računalnika v stanje stanja, če je vklopljen.

Pritisnite ga in ga držite 4 sekunde za prisilno zaustavitev računalnika.



OPOMBA: Delovanje gumba za vklop/izklop lahko prilagodite v pogovornem oknu »Možnosti porabe energije«. Več informacij najdete v poglavju *Me and My Dell (Jaz in moj Dell)* na spletnem mestu www.dell.com/support/manuals.

Zadaj



1 **Servisna oznaka**

Servisna oznaka je edinstven alfanumeričen identifikator, ki Dellovim servisnim tehnikom omogoča identifikacijo komponent strojne opreme v vašem računalniku in dostop do informacij o garanciji.

2 **Vrata za napajalnik**

Za napajanje računalnika priključite napajalnik.

3 **Omrežna vrata (z lučkami)**

Priključite ethernetni kabel (RJ45) z usmerjevalnika ali širokopasovnega modema za omrežje ali dostop do spleta.

Dve lučki poleg priključka nakazujeta status povezljivosti in omrežno aktivnost.

4 **Vrata USB 2.0 (2)**

Priključite zunanje naprave, kot so naprave za shranjevanje in tiskalniki. Omogočajo hitrost prenosa podatkov do 480 Mb/s.

5 **Vhodna vrata HDMI**

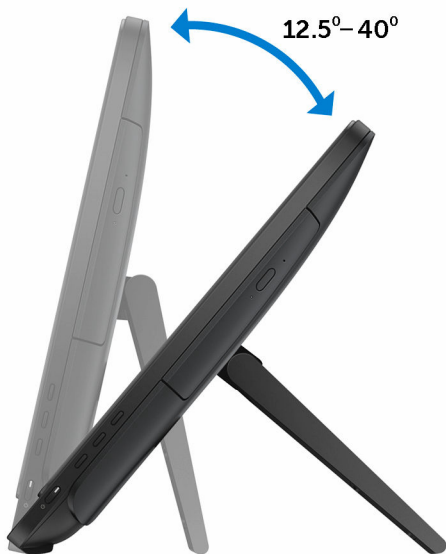
Za priključitev igralne konzole, predvajalnika diskov Blu-ray in drugih naprav, ki podpirajo izhodni priključek HDMI.

6 **Izhodni priključek za zvok**

Za priključitev naprav za predvajanje zvoka, kot so zvočniki, ojačevalniki in druge naprave.

Nagib

Slikarsko stojalo



Stojalo s podstavkom



Tehnični podatki

Mere in teža

Višina	<ul style="list-style-type: none">Slikarsko stojalo – 385,33 mm (15,17 palca)Stojalo s podstavkom – 440,33 mm (17,34 palca)		
Širina	576,62 mm (22,70 palca)		
Globina	S slikarskim stojalom	S stojalom s podstavkom	Brez stojala
Zaslon na dotik	60,70 mm (2,39 palca)	205,00 mm (8,07 palca)	38,20 mm (1,50 palca)
Brez zaslona na dotik	61,80 mm (2,43 palca)	205,00 mm (8,07 palca)	39,30 mm (1,55 palca)
Teža (največ)			
Zaslon na dotik	8,36 kg (18,43 lb)		
Brez zaslona na dotik	6,38 kg (14,07 lb)		



OPOMBA: Teža prenosnika je odvisna od konfiguracije, ki ste jo naročili, in različic, ki so na voljo.

Informacije o sistemu

Model računalnika	Inspiron 24-3464
Procesor	<ul style="list-style-type: none">Procesor Intel Core i3-7100U 7. generacijeProcesor Intel Core i5-7200U 7. generacijeProcesor Intel Pentium
Nabor vezij	Integriran v procesor

Pomnilnik

Reže	Dve reži SODIMM
Vrsta	DDR4
Hitrost	Do 2133 MHz
Podprte konfiguracije	2 GB, 4 GB, 6 GB, 8 GB in 16 GB

Vrata in priključki

Zunanji:

Omrežje	Ena vrata RJ45
USB	<ul style="list-style-type: none">• Dvoje vrat USB 2.0• Dvoje vrat USB 3,0
Zvok/grafika	<ul style="list-style-type: none">• Ena vhodna vrata HDMI• En izhodni priključek za zvok• Ena vrata za slušalke

Notranji:

Kartica M.2	Ena reža M.2 za WLAN in Bluetooth
-------------	-----------------------------------

Komunikacije

Ethernet	Krmilnik za ethernetno povezavo 10/100 Mb/s, vgrajen na matični plošči
Brezžično omrežje	<ul style="list-style-type: none">• Wi-Fi 802.11ac• Wi-Fi 802.11b/g/n• Bluetooth 4.0

Grafična kartica

	Vgrajena	Ločena
Krmilnik	Integriran v procesor	NVIDIA GeForce 920MX
Pomnilnik	sistemski pomnilnik v skupni rabi	2 GB GDDR5

Audio

Krmilnik	Realtek ALC3661 z valovi MaxxAudio Pro
Zvočniki	Dva
Izhod za zvočnik	<ul style="list-style-type: none">• Povprečno – 3 W• Najvišja vrednost – 3,5 W
Mikrofon	En digitalni mikrofon
Nastavitev glasnosti	Meniji programa

Pri skladiščenju

Vmesnik	<ul style="list-style-type: none">• SATA 3 Gbps za optični pogon• SATA 6 Gbps za trdi disk
Trdi disk	En 2,5-palčni pogon
Optični pogon	En 9,5-milimetrski pogon DVD +/- RW (dodatna možnost)

Bralnik pomnilniške kartice

Vrsta	Ena reža 4-v-1
Podprte kartice	<ul style="list-style-type: none">• kartica SD• MultiMediaCard (MMC)• Kartica SD Extended Capacity (SDXC)• Kartica SD High Capacity (SDHC)

Zaslon

Vrsta	<ul style="list-style-type: none">• 23,8-palčni zaslon FHD na dotik• 23,8-palčni zaslon FHD, ki ni na dotik
Ločljivost (najvišja)	1920 x 1080
Razmik med slikovnimi pikami	0,2745 mm x 0,2745 mm
Višina	317,40 mm (12,50 palca)
Širina	543 mm (21,38 palca)
Diagonala	604,52 mm (23,80 palca)
Hitrost osveževanja	60 Hz
Kontrolniki	Svetlost lahko nastavite z gumbi za povečanje/zmanjšanje svetlosti zaslona

Kamera

Ločljivost	<ul style="list-style-type: none">• Slika: 0,92 milijona slikovnih pik• Videoposnetek: 1280 x 720 pri 30 sličicah/s (največ)
Diagonalni vidni kot	74 stopinj

Stojalo

	Slikarsko	S podstavkom
Višina	174,80 mm (6,88 palca)	227,70 mm (8,96 palca)
Širina	120 mm (4,72 palca)	205,60 mm (8,09 palca)
Globina	22,50 mm (0,89 palca)	225,42 mm (8,87 palca)
Kot delovanja	12,5° do 45°	-5° do 30°

Napajalnik

Vrsta	65 W	90 W
Vhodna napetost	100–240 V izmeničnega toka	
Vhodna frekvenca	Od 50 do 60 Hz	
Vhodni tok (najvišji)	1,70 A	2,50 A
Izhodni tok (stalen)	3,34 A	4,62 A
Nazivna izhodna napetost	19,50 V enosmernega toka	
Temperaturno območje (med delovanjem)	Od 0°C do 40°C (od 32°F do 104°F)	
Temperaturno območje (pri skladiščenju)	Od –40°C do 70°C (od –40°F do 158°F)	

Računalniško okolje

Stopnja onesnaženja v zraku: G1 kot določa ISA-S71.04-1985

	Med delovanjem	Pri skladiščenju
Temperaturno območje	Od 0°C do 35°C (od 32°F do 95°F)	Od –40°C do 65°C (od –40°F do 149°F)
Relativna vlažnost (najvišja)	Od 10 do 90 % (nekondenzirajoča)	Od 0 do 95 % (nekondenzirajoča)
Raven tresljajev (najvišja)*	0,66 GRMS	1,30 GRMS
Najmočnejši dovoljen udarec	110 G [†]	160 G [‡]
Nadmorska višina (najvišja)	–15,2–3048 m (–50–10.000 čevljev)	Od –15,2 do 10.668 m (od –50 do 35.000 čevljev)

* Meri se z uporabo naključnega spektra tresljajev, ki posnema uporabniško okolje.

† Izmerjeno z uporabo 2 ms polsinusnega pulza, ko je trdi disk v uporabi.

‡ Izmerjeno z uporabo 2 ms polsinusnega pulza, ko je glava trdega diska parkirana.

Iskanje pomoči in stik z družbo Dell

Viri samopomoči

Informacije ter pomoč v zvezi z izdelki in storitvami Dell so na voljo v teh virih samopomoči:

Informacije o izdelkih in storitvah Dell www.dell.com

Windows 8.1 in Windows 10

Aplikacija Dell Help & Support
(Podpora in pomoč Dell)



Windows 10

Aplikacija Začnite



Windows 8.1

Aplikacija Pomoč+namigi



Dostop do pomoči v sistemih
Windows 8, Windows 8.1 in Windows
10

V iskalno polje sistema Windows
vnesite `Help and Support` in
pritisnite tipko `Enter`.

Dostop do pomoči v sistemu
Windows 7

Kliknite **Start** → **Pomoč in podpora**.

Spletna pomoč za operacijski sistem

www.dell.com/support/windows
www.dell.com/support/linux

Informacije o odpravljanju težav,
uporabniški priročniki, navodila za
namestitvev, tehnični podatki o
izdelku, spletni dnevnik s tehnično
pomočjo, gonilniki, posodobitve
programske opreme in tako naprej

www.dell.com/support.

Oglejte si več informacij o operacijskem sistemu, namestitvi in uporabi računalnika, varnostnem kopiranju podatkov, diagnostiki in drugih možnostih.

Glejte *Me and My Dell (Jaz in moj Dell)* na spletni strani www.dell.com/support/manuals.

Stik z družbo Dell

Če želite vzpostaviti stik z družbo Dell za prodajo, tehnično podporo ali podporo uporabnikom, obiščite www.dell.com/contactdell.



OPOMBA: Razpoložljivost je odvisna od države in izdelka, nekatere storitve pa morda niso na voljo v vaši državi.



OPOMBA: Če povezava z internetom ni na voljo, lahko podatke za stik najdete na računu o nakupu, embalaži, blagajniškemu izpisku ali katalogu izdelkov Dell.